

# RP 4010-MCI

## ferro protect

### διαχεόμενος αναστολέας διάβρωσης οπλισμού

- Προληπτική αντιδιαβρωτική προστασία κατασκευών οπλισμένου σκυροδέματος
- Δημιουργεί μια προστατευτική στοιβάδα παθητικοποίησης
- Επαναφέρει την αλκαλικότητα του ενανθρακωμένου σκυροδέματος σε υψηλά επίπεδα pH
- Επιμηκύνει τη διάρκεια ζωής των κατασκευών
- Έτοιμο προς χρήση, πολύ εύκολο στην εφαρμογή



## RP 4010•MCI FERRO PROTECT

διαχεόμενος αναστολέας διάβρωσης οπλισμού

### ΠΕΡΙΓΡΑΦΗ

Υδατική διασπορά με υψηλή ικανότητα διείσδυσης η οποία λειτουργεί ως αναστολέας της διάβρωσης του οπλισμού σε κατασκευές από οπλισμένο σκυρόδεμα. Το RP 4010•MCI FERRO PROTECT βασίζεται σε ανόργανα συστατικά και είναι σχεδιασμένο για επιφανειακή εφαρμογή σε στοιχεία οπλισμένου σκυροδέματος. Διεισδύει σε βάθος (έως 50mm σε 30 ημέρες) μέσω του πορώδους του σκυροδέματος, προσεγγίζοντας του οπλισμούς και δημιουργώντας μια προστατευτική στοιβάδα παθητικοποίησης γύρω από αυτούς (περιοχές ανόδου).

Η προστατευτική λειτουργία του συντελεί στην αναστολή της έναρξης της διάβρωσης του οπλισμού, ενώ σε ήδη επιβαρυσμένες κατασκευές μειώνει το ρυθμό διάβρωσης, με αποτέλεσμα την επιμήκυνση του λειτουργικού χρόνου ζωής των κατασκευών. Παράλληλα, σε εργασίες επισκευής ή/και συντήρησης κατασκευών οπλισμένου σκυροδέματος η δράση του RP 4010•MCI FERRO PROTECT επαναφέρει την αλκαλικότητα του ενανθρακωμένου σκυροδέματος σε υψηλά επίπεδα pH.

Συμμορφώνεται με την αρχή 11 (μέθοδος 11.3) του ευρωπαϊκού προτύπου EN 1504-9.

### ΕΦΑΡΜΟΓΕΣ

Χρησιμοποιείται σε εργασίες επισκευής κατασκευών οπλισμένου σκυροδέματος, καθώς και για την αντιδιαβρωτική προστασία κατασκευών σκυροδέματος που είναι εκτεθειμένες σε έντονα διαβρωτικό περιβάλλον (παραθαλάσσιες

κατασκευές, εμφανές σκυρόδεμα, πισίνες, δεξαμενές, λιμενικά έργα, γέφυρες κλπ.).

Επίσης για την προληπτική προστασία κτιρίων εμφανούς σκυροδέματος υψηλής αισθητικής αξίας.

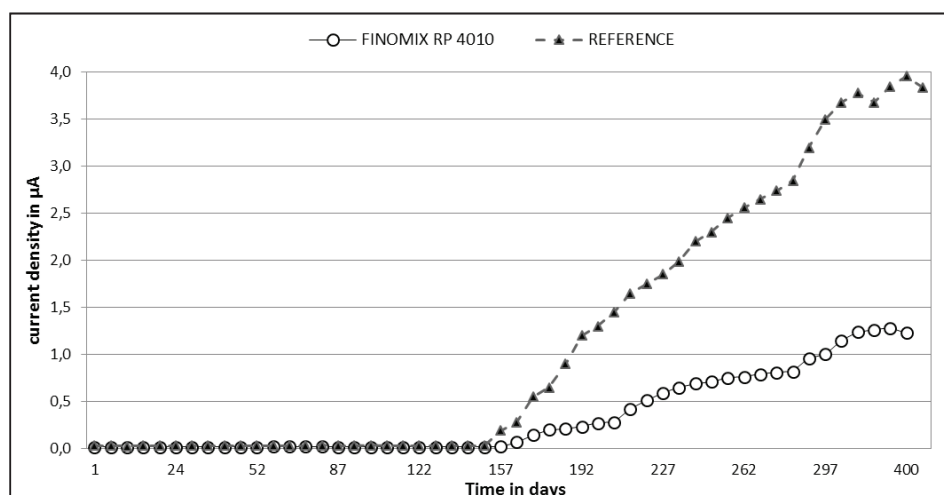
### ΙΔΙΟΤΗΤΕΣ / ΠΛΕΟΝΕΚΤΗΜΑΤΑ

- Έτοιμο προς χρήση και πολύ εύκολο στην εφαρμογή.
- Υψηλή ικανότητα διάχυσης στο σκυρόδεμα, σε βάθος έως και 50mm σε 30 ημέρες.
- Εμποδίζει την έναρξη διάβρωσης σε νέες κατασκευές και μειώνει τον ρυθμό της διάβρωσης στις υφιστάμενες.
- Επιμηκύνει τη διάρκεια ζωής των κατασκευών.
- Δεν επηρεάζει την ικανότητα διαπνοής των υλικών και την όψη των επιφανειών.
- Πιστοποιημένο από τη σχολή Χημικών Μηχανικών (τομέας Επιστήμης & Τεχνικής των Υλικών) του Εθνικού Μετσόβιου Πολυτεχνείου, σύμφωνα με τα πρότυπα ASTM G-109, ASTM C-876, ASTM G-59, καθώς και μεθόδους φασματομετρίας και ηλεκτρονικής μικροσκοπίας.
- Υδατικό διάλυμα, μη εύφλεκτο.
- Δεν περιέχει νιτρώδη άλατα, μη τοξικό. Είναι απόλυτα φιλικό προς το περιβάλλον και τον χρήστη.

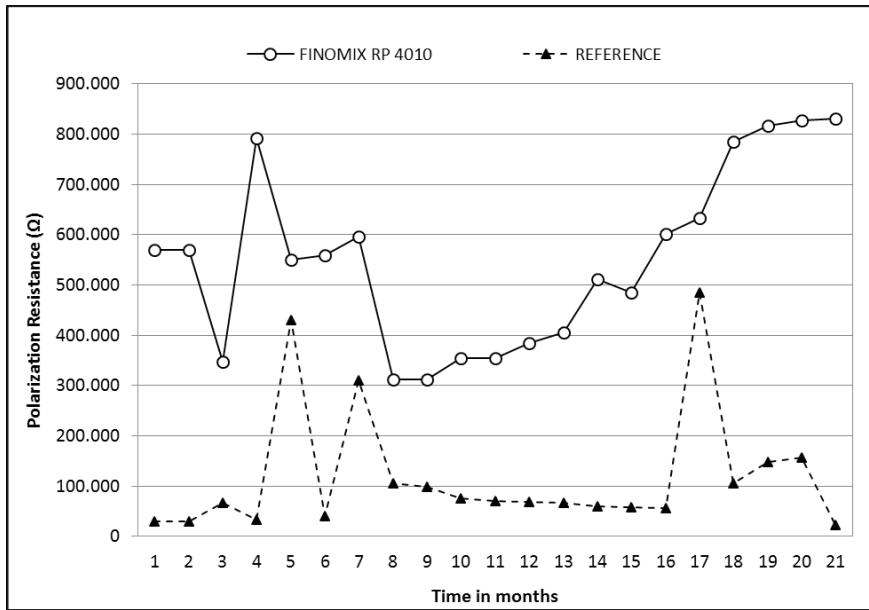
### ΕΝΑΡΜΟΝΙΣΜΕΝΑ ΠΡΟΤΥΠΑ / ΚΑΝΟΝΙΣΜΟΙ

Το RP 4010•MCI FERRO PROTECT συμμορφώνεται με την αρχή 11 (έλεγχος περιοχών ανόδου), μέθοδος 11.3 (εφαρμογή αναστολέων διάβρωσης στο σκυρόδεμα), του προτύπου EN 1504-9.

Διάγραμμα 1. Πυκνότητα ρεύματος σύμφωνα με την ASTM G-109



Διάγραμμα 2. Αντίσταση πόλωσης σύμφωνα με την ASTM G-59



### ΟΔΗΓΙΕΣ ΕΦΑΡΜΟΓΗΣ

- Οι επιφάνειες πρέπει να είναι καθαρές και απαλλαγμένες από σκουριά, σκόνες, λάδια και άλλους παράγοντες που μπορεί να επηρεάσουν την διάχυση του αναστολέα στη μάζα του σκυροδέματος.
- Εάν πρόκειται να επακολουθήσουν στρώσεις επισκευαστικών κονιαμάτων, για την εξασφάλιση της βέλτιστης πρόσφυσης των υλικών, οι επιφάνειες θα πρέπει να εκτραχύνονται επαρκώς με αμμοβολή ή υδροβολή, και σε περιπτώσεις εμφανών στοιχείων σκυροδέματος, να καθαρίζονται με υδροβολή χαμηλής πίεσης.
- Πριν την εφαρμογή, οι επιφάνειες θα πρέπει να αφήνονται να στεγνώσουν.
- Το RP 4010•MCI FERRO PROTECT εφαρμόζεται με ρολό, βούρτσα ή ψεκασμό, σε 3 ή περισσότερα διαδοχικά χέρια, επιτρέποντας στην κάθε στρώση να απορροφηθεί πριν την εφαρμογή της επόμενης.
- Ικανοποιητική προστασία επιτυγχάνεται με εφαρμογή τουλάχιστον 0,5 kg/m<sup>2</sup>.

- Μετά την εφαρμογή οι επιφάνειες θα πρέπει να προστατευτούν από τη βροχή για τις πρώτες 4-6 ώρες, ενώ θα πρέπει να στεγνώσουν πλήρως για 24 ώρες πριν την έναρξη των επισκευαστικών εργασιών (δεν απαιτείται καθαρισμός από τυχόν υπολείμματα του RP 4010•MCI FERRO PROTECT).

### ΣΥΝΤΗΡΗΣΗ ΕΞΟΠΛΙΣΜΟΥ

Τα εργαλεία και τα δοχεία καθαρίζονται με νερό όσο το RP 4010•MCI FERRO PROTECT παραμένει νωπό. Μετά τη σκλήρυνση ο καθαρισμός του υλικού γίνεται μόνο με μηχανικά μέσα.

### ΣΥΣΤΑΣΕΙΣ

- Το προϊόν είναι έτοιμο προς χρήση. Μην αναμειγνύετε με νερό ή άλλο διαλυτικό μέσο.
- Η θερμοκρασία κατά την εφαρμογή πρέπει να κυμαίνεται μεταξύ +5°C και +35°C.

### ΤΕΧΝΙΚΑ ΧΑΡΑΚΤΗΡΙΣΤΙΚΑ

#### ΧΑΡΑΚΤΗΡΙΣΤΙΚΑ ΠΡΟΪΟΝΤΟΣ

Μορφή	λεπτόρευστο υγρό
Χρώμα	διαυγές
Πυκνότητα μίγματος	1,01 kg/l
pH	> 11

#### ΧΑΡΑΚΤΗΡΙΣΤΙΚΑ ΕΦΑΡΜΟΓΗΣ (+23°C / 50% Σ.Υ.)

Αραίωση	προϊόν έτοιμο για χρήση
Βάθος διείσδυσης σε σκυρόδεμα με N/T=0,5	50mm
Κατανάλωση	περίπου 0,5-1,0 kg/m <sup>2</sup>

**Σημείωση:** Οι μετρήσεις έχουν γίνει σε εργαστηριακό περιβάλλον. Οι διαφορετικές συνθήκες που επικρατούν στο εργοτάξιο (θερμοκρασία, υγρασία, αερισμός, απορροφητικότητα υποστρώματος) είναι πιθανό να επηρεάσουν τις ιδιότητες του υλικού.

## ΠΡΟΦΥΛΑΞΕΙΣ ΚΑΤΑ ΤΗ ΧΡΗΣΗ

- Το προϊόν είναι ισχυρά αλκαλικό (pH>11).
- Φοράτε πάντοτε κατάλληλο προστατευτικό εξοπλισμό για τα μάτια και το δέρμα (προστατευτικά ρούχα, γάντια και γυαλιά).
- Σε περίπτωση επαφής με το δέρμα, ξεπλύνετε με καθαρό νερό.
- Σε περίπτωση επαφής με τα μάτια, ξεπλύνετε με άφθονο καθαρό νερό και αναζητήστε άμεσα ιατρική συμβουλή.
- Συμβουλευτείτε το Δελτίο Δεδομένων Ασφάλειας Προϊόντος για οδηγίες σχετικά με τα μέτρα προφύλαξης και προστασίας.
- ΠΡΟΪΟΝ ΓΙΑ ΕΠΑΓΓΕΛΜΑΤΙΚΗ ΧΡΗΣΗ.

## ΣΥΣΚΕΥΑΣΙΑ - ΑΠΟΘΗΚΕΥΣΗ

Διατίθεται σε:

- Πλαστικά δοχεία των 1kg, 5kg και 20kg.

**Αποθήκευση:** Το προϊόν διατηρείται 24 μήνες από την ημερομηνία παραγωγής, εφόσον παραμένει στο αρχικό, σφραγισμένο δοχείο, προστατευμένο από την απευθείας ηλιακή ακτινοβολία και τον παγετό.

## ΝΟΜΙΚΗ ΣΗΜΕΙΩΣΗ

Τα τεχνικά χαρακτηριστικά και οι συστάσεις ως προς τη χρήση και εφαρμογή των προϊόντων **FINOMIX** βασίζονται στη μακροχρόνια τεχνογνωσία και εμπειρία μας για τα προϊόντα. Οι παραπάνω πληροφορίες θα πρέπει να θεωρούνται ενδεικτικές και επανεξετάζονται μέσω της μακροχρόνιας εφαρμογής. Για τον λόγο αυτό θα πρέπει να εξετάζεται η καταλληλότητα του προϊόντος για τη συγκεκριμένη χρήση. Λόγω της αδυναμίας άμεσου ελέγχου από εμάς των συνθηκών που επικρατούν στο εργοτάξιο αλλά και της διαδικασίας εφαρμογής του προϊόντος, ο χρήστης φέρει την αποκλειστική και πλήρη ευθύνη για τυχόν επιπτώσεις από τη χρήση του προϊόντος. Η **ΦΙΝΟΜΠΕΤΟΝ Α.Ε. (FINOMIX)** έχει το δικαίωμα να τροποποιήσει τις ιδιότητες των προϊόντων της χωρίς προηγούμενη ενημέρωση. Η έκδοση του παρόντος τεχνικού φυλλαδίου ακυρώνει κάθε προηγούμενη έκδοση.

**ΦΙΝΟΜΠΕΤΟΝ Α.Ε.**  
Πυθαγόρα 16, 73134 Χανιά  
τηλ. 28210 27000 ■ fax 28210 27005  
info@finomix.gr ■ www.finomix.gr

  
**FINOMIX**  
ΕΤΟΙΜΑ ΚΟΝΙΑΜΑΤΑ

οικοδομούν σχέσεις εμπιστοσύνης

